



RISC ELÈCTRIC.
VEHICLES DE
TRANSPORT I
GRUES

Línies aèries

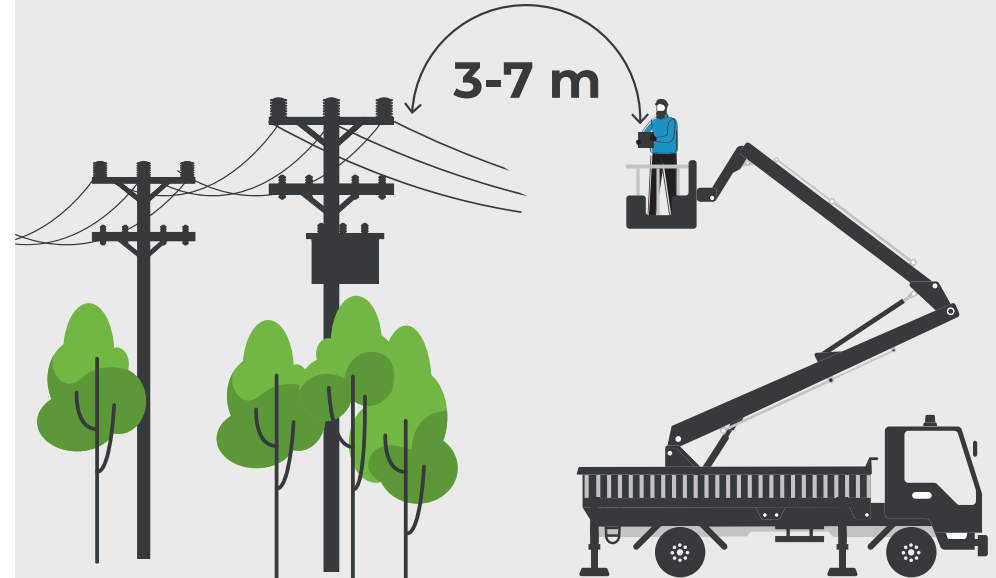


En aquelles feines properes a línies elèctriques aèries, tingueu presents les següents recomanacions:

- Sol·liciteu informació a l'empresa distribuïdora (900 649 164).
- Tingueu en compte les dilatacions de la catenària quan calculeu les distàncies topogràficament.
- Organitzeu un pla de maniobres que estableixi la persona responsable que controlar les maniobres o les distàncies, planificant la manera més segura de maniobrar.
- Col·loqueu gàlibs que permetin mantenir la distància de seguretat.
- Eviteu que elements de les màquines o altres equips s'aproximin a les instal·lacions d'alta tensió, tal i com s'estableix en el quadre 1.
- Si no podeu garantir aquestes distàncies ni col·locar obstacles que impedeixin la proximitat a la instal·lació, contacteu amb l'empresa subministradora. No comenceu els treballs sense que personal qualificat determini que són segurs.

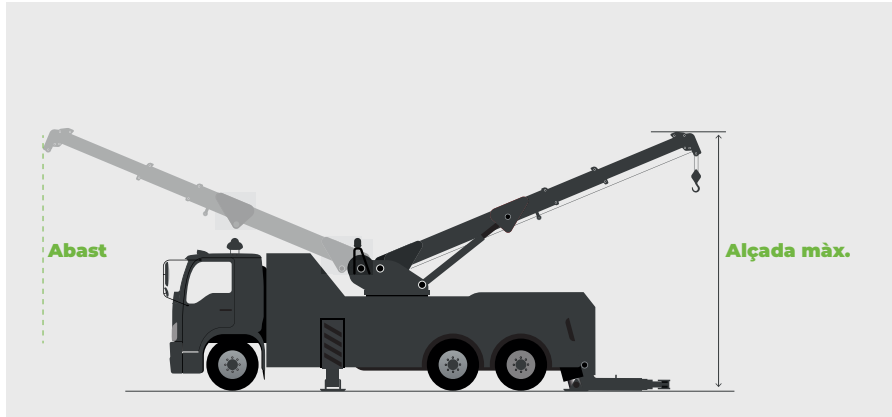
Distàncies de seguretat

Tensió de la línia	Distància de seguretat
Menys de 66 kV	3 m
Més de 66 kV	5 m
Més de 220 kV	7 m

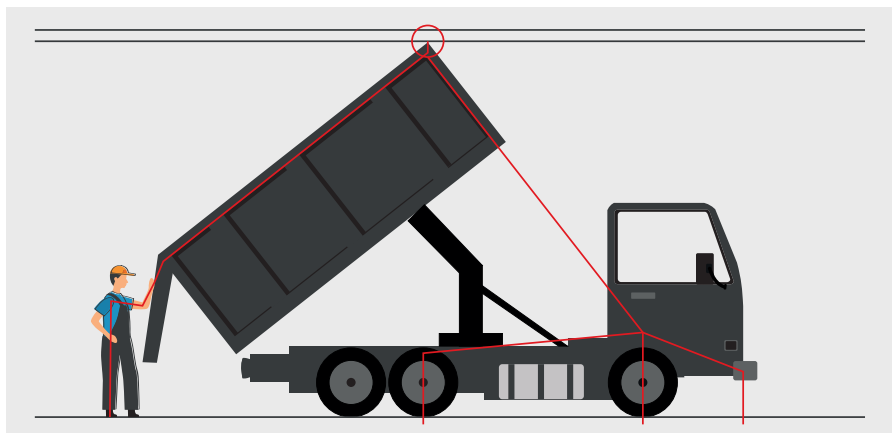


Quadre 1

- Assegureu-vos que tots els possibles moviments de la ploma, grua o material manejats queden fora de la distància de seguretat.



- Si hi ha companys treballant al voltant de la maquinària, també podrien estar en perill.
- Si la màquina entra en contacte amb el cable, tots els que hi estiguin en contacte o amb elements metàl·lics propers podrien patir una descàrrega elèctrica.

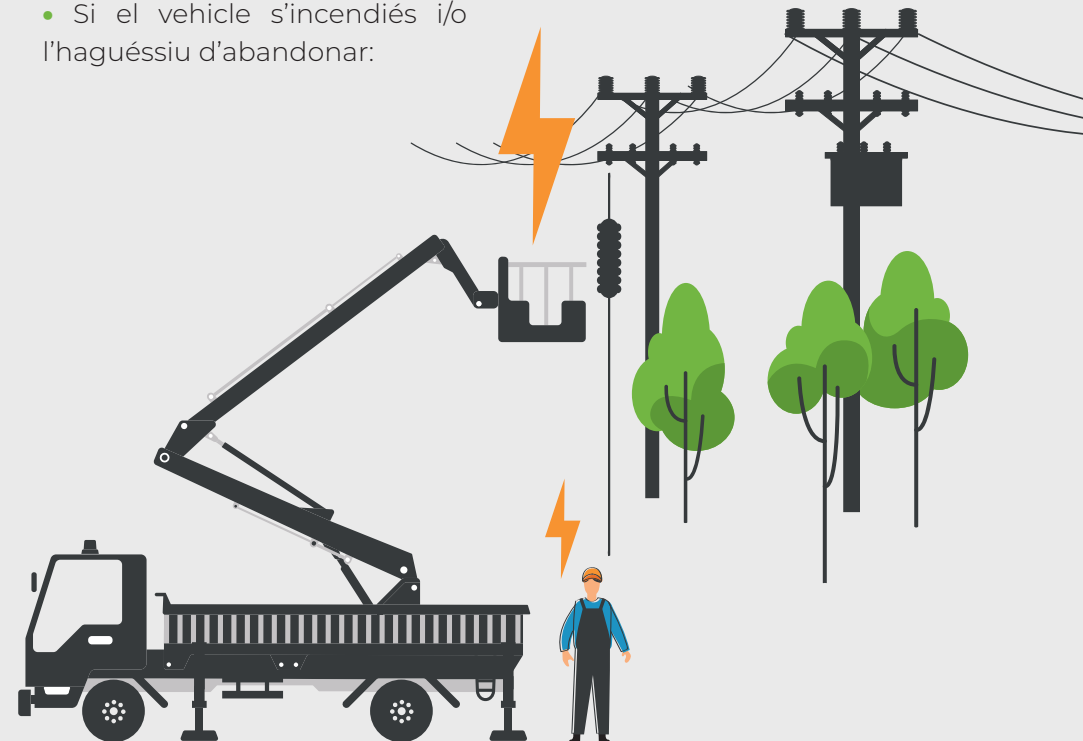


En cas de contacte amb vehicles

- Mantingueu-vos a la cabina, maniobrant si és possible, per aturar el contacte.
- Indiqueu a totes les persones que s'allunyin fins que s'aturi el contacte o fins que es confirmi que la instal·lació s'ha desconectat.
- Si el vehicle s'incendiés i/o l'haguéssiu d'abandonar:

- Comproveu que no hi ha cables a terra, al costat del vehicle, saltant amb els peus junts.

- No toqueu la màquina i el terra a la vegada i allunyeu-vos-en amb passos curts.



En cas que caigui el cable a terra

- No el toqueu ni us hi apropheu.
- Allunyeu-vos-en fent passos petits o saltant amb els peus junts, mai caminant ni corrent.
- Mantingueu el personal allunyat.
- Aviseu sempre a emergències al 112 o a l'empresa distribuïdora.



900 649 164



serveidistribucio@bassolsenergia.com

RECORDEU

EN CAS D'ACCIDENT (P.A.S.)

Protegiu-vos i assegureu-vos que ni vosaltres ni cap altra persona esteu en contacte amb la línia i que no hi ha cap altre element en contacte. Truqueu al 112 per alertar els serveis d'emergència.

Aviseu l'empresa distribuïdora, identificant la zona o el lloc en el que s'ha produït l'accident.

Socorreu les possibles víctimes aplicant les tècniques de reanimació oportunes.

Riscos elèctrics

Pot circular corrent elèctric pel cos humà i produir conseqüències greus en la persona.



Intensitat

> 4 A

70 - 100 mA

25 - 75 mA

10 - 25 mA

0,5 - 1,6 mA

Efectes

Aturada cardíaca

Llindar de fibril·lació cardíaca irreversible

Llindar de paràlisi respiratòria

Contracció muscular (tetanització)

Sensació molt dèbil

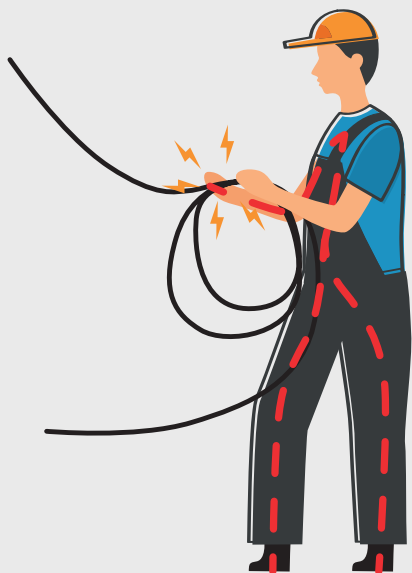


Efectes del contacte elèctric

- Tetanització (quedar-se enganxat)
- Fibril·lació ventricular
- Aturada respiratòria i asfíxia
- Cremades internes
- Electròlisi de la sang en corrent continu
- Cremades d'alta freqüència

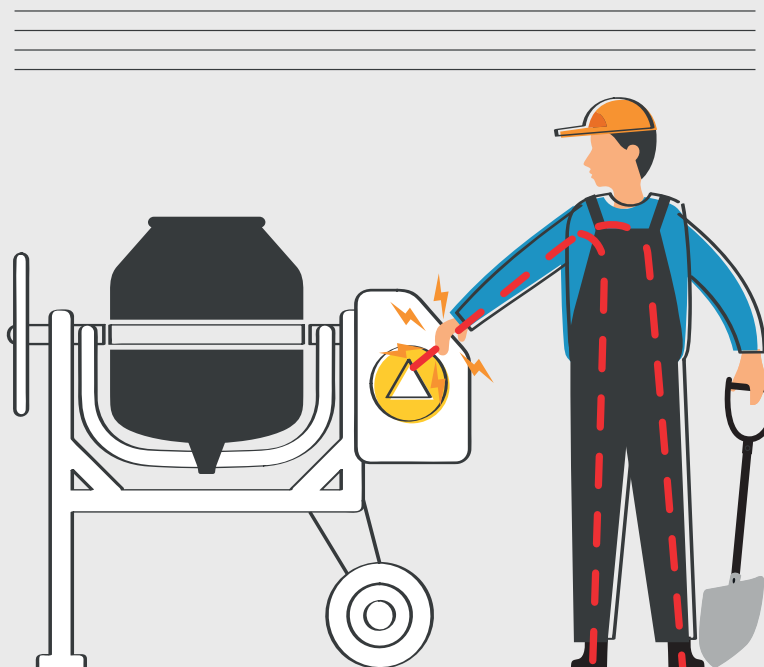
Contacte directe

Es produeix quan el cos humà entra en contacte amb elements conductors que normalment han d'estar en tensió.

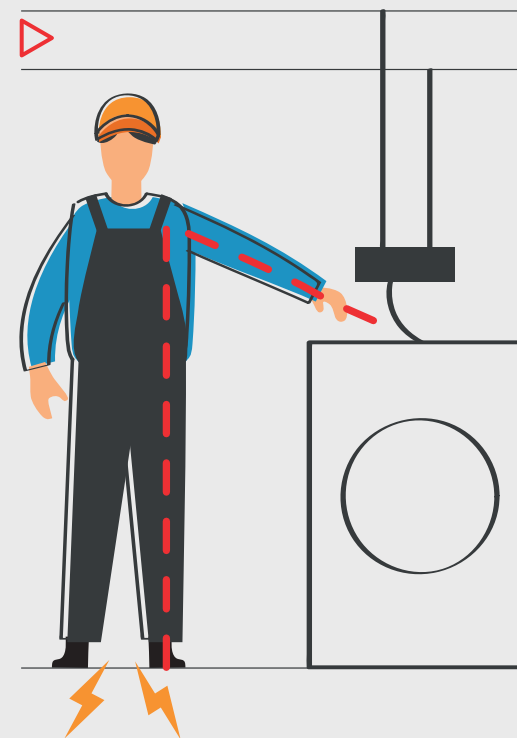


Contacte indirecte

Es produeix quan s'està en contacte amb masses que **NO** haurien d'estar mai en tensió.



230 V



COMPTE!
PERILL DE MORT



No és necessari tocar un element en tensió per electrocutar-se. Només apropant-se a una instal·lació elèctrica energitzada i sense protecció, es pot provocar un arc de tensió i pas de corrent.

RESPECTEU SEMPRE LES DISTÀNCIES DE SEGURETAT.



www.bassolsdistribucio.com